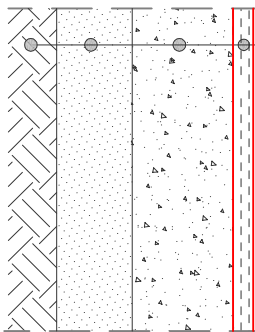


- WARSTWY NAWIERZCHNI ELESTYCZNEJ PLACU ZABAW
- nawierzchnia elastyczna granulowana gr. 4cm
  - kruszywo stabilizowane o frakcji 3/1mm z 5cm ostatnią warstwą zagęszczonego kłńca - gr. 20cm
  - płasek zagęszczony do ls=1 średnioziarnisty gr. min. 15 cm (do 80cm)
  - podłoże istniejące



POWIERZCHNIA PLACU ZABAW PO OBRYSIE ZEWNĘTRZNYM  
(z poszerzeniem o 10cm poza ogrodzenie) - 497,53m<sup>2</sup>

**PLAC NAWIERZCHNIA BEZPIECZNA**

nawierzchnia bezpieczna granulowana, gumowa, bezspoinowa - przyjąć zgodnie z obowiązującą normą - gr. minimum 40mm - powierzchnia: 496,15 m<sup>2</sup>

**UWAGA - GRUBOŚĆ NAWIERZCHNI W STREFACH UPADKU Z**

**POSZCZEGÓLNYCH URZĄDZEŃ NALEŻY PRZYJĄĆ PO DOBORZE KONKRETNYCH**

**URZĄDZEŃ - MOŻE BYĆ ONA RÓŻNA DLA POSZCZEGÓLNYCH ZESTAWÓW.**

**ZESTWIENIE OGRODZENIA:**

przęsło	250x110cm - 20 szt
przęsło	247x110cm - 1 szt
przęsło	150x110cm - 1 szt
przęsło	141x110cm - 1 szt
przęsło	98,5x110cm - 1 szt
przęsło	30x110cm - 1 szt
przęsło z furtką	128x110cm - 1 szt

**UWAGI:**

- FUNDAMENTY POD URZĄDZENIA NA PLACU ZABAW PODA DOSTAWCA URZĄDZEŃ PO UZGODNIENIU Z INWESTOREM KONKRETNYCH URZĄDZEŃ. PODANE NA RYSUNKU URZĄDZENIA STANOWIĄ JEDYNIŁE PRZYKŁAD DO ROZPATRZENIA W TRAKCIE REALIZACJI INWESTYCJI.
- OGRODZENIE PLACU ZABAW - SYSTEMOWE - SŁUPKI OGRODZENIA ZABETONOWAĆ W STOPACH BETONOWYCH Z BETONU C 15/20 O WYMIARZE 40X40X80 CM - PRZYJĄĆ OGRODZENIE WRAZ Z FURTKĄ WEJŚCIOWĄ WG JEDNEGO KOMPLETNEGO SYSTEMU (w uzgodnieniu z Inwestorem)
- NAWIERZCHNIA ELASTYCZNA POSZERZONA POZA OGRODZENIE O 10CM
- ŚCIANY OPOROWE WEDŁUG ODRĘBNYCH RYSUNKÓW

 LINIA OGRODZENIA

**PLANSZA WYMIAROWA - OSIEDLOWY PLAC ZABAW - BUDYNEK 7**

PATIO - PRACOWNIA PROJEKTOWA 71-250 BEZRZECZE UL. RAJSKA 1 tel. 693 226 079		PW
Faza: PROJEKT WYKONAWCZY ZAGOSPODAROWANIA TERENU	Rysunek: RZUT PLACU ZABAW PODSTAWOWE WYMIARY	Skala: 1:150
Inwestor: KARLIŃSKIE TOWARZYSTWO BUDOWNICTWA SPOŁECZNEGO sp. z o.o. 78-230 KARLIŃO ul. Wojska Polskiego 1		nr rys. 5/b7
projektant mgr inż. arch. MAŁGORZATA ADAMCZYK	Nr. upr.: 6/SZ/90	Podpis
specjalność architektoniczna projektant sprawdzający mgr inż. arch. MARIA GROCHOWSKA	32/Sz/92	
nazwa zamierzenia budowlanego: Budowa budynków wielorodzinnych nr 61 nr 7 wraz z zagospodarowaniem terenu i infrastrukturą techniczną - osiedle Biedronka przy ul. Koszalińskiej w Karlinie. dz.nr 198, 199, 200, 201/1, 201/2, 211 obręb 0003 Karfino		data oprac: 04. 2022
PRAWA AUTORSKIE ZASTRZEŻONE - projekt chroniony prawem autorskim zgodnie z art. 11 nast. Ustawy o Prawie Autorskim i Prawach Pokrewnych z dn. 4 lutego 1994r. (Dz.U. nr 24 poz. 83 z 23.02.95)		